



Nutenstein 11,6 x 4,6 mm, einschwenkbar

Roll-in T-slot Nut 11.6 x 4.6 mm

Beschreibung Nut 8, mit Führungssteg, Stahl
 einschwenkbarer, leitfähiger Nutenstein mit Führungssteg und Federblech

Material Nutenstein: Stahl, verzinkt
 Profil: Stahl, blank, ohne Gewinde

Liefereinheit 100 Stück

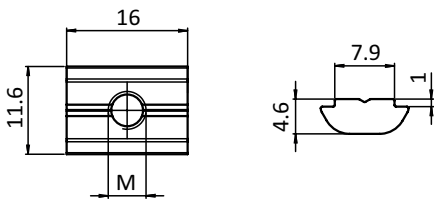
Extras verschiedene Längen mit mehreren Gewinden in unterschiedlichen Größen auf Anfrage

Description *Slot 8, Self-aligning, Steel*
 Self-aligning, conductive roll-in T-slot nut with spring leaf

Material T-slot nut: Zinc plated steel
 Rod: Steel, plain, without thread

Pack Quantity 100 pieces

Specials Different lengths with multiple threads in different sizes available on request



Nutenstein <i>T-slot Nut</i>	Größe <i>Size</i>	Gewicht [g] <i>Weight [g]</i>		Teil-Nr. <i>Part #</i>
	M4	4.2	B	096314
	M5	3.8	B	096315
	M6	3.2	B	096316
	M8	2.6	B	096318
Profil <i>Rod</i>	1500 mm	175.0	B	096310.1500

passende Feder siehe Seite 263

Compatible spring see page 263